

Ville de *Cagnes-sur-Mer*

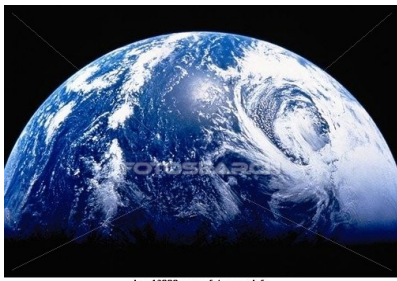


Ville de  
CAGNES-SUR-MER

**BUDGET PRIMITIF**  
**2009**

***Conseil Municipal***

*Jeudi 19 Mars 2009*



bxp46223 www.fotosearch.fr

# CONSTAT

---



## UNE CRISE MONDIALE SANS PRECEDENT AVEC 2 SPECIFICITES

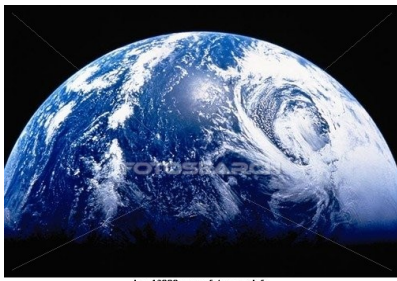


Effondrement du P.I.B



Forte hausse du chômage

**Le BIT craint que la crise  
ne détruise jusqu'à 51 millions d'emplois**

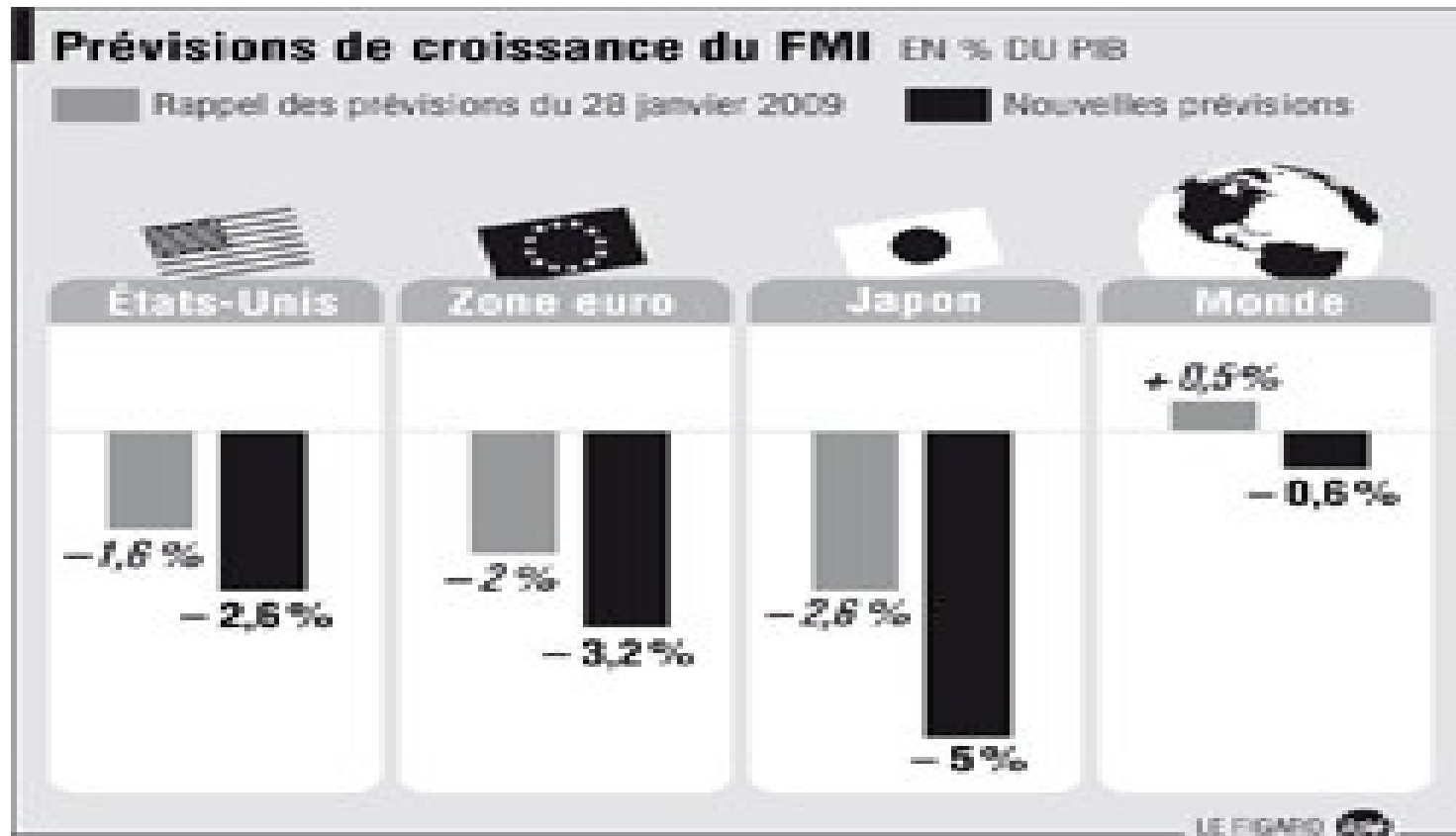


bxp46223 www.fotosearch.fr

# ECONOMIE MONDIALE



## FMI : L'EUROPE, PLUS TOUCHÉE QUE L'AMÉRIQUE



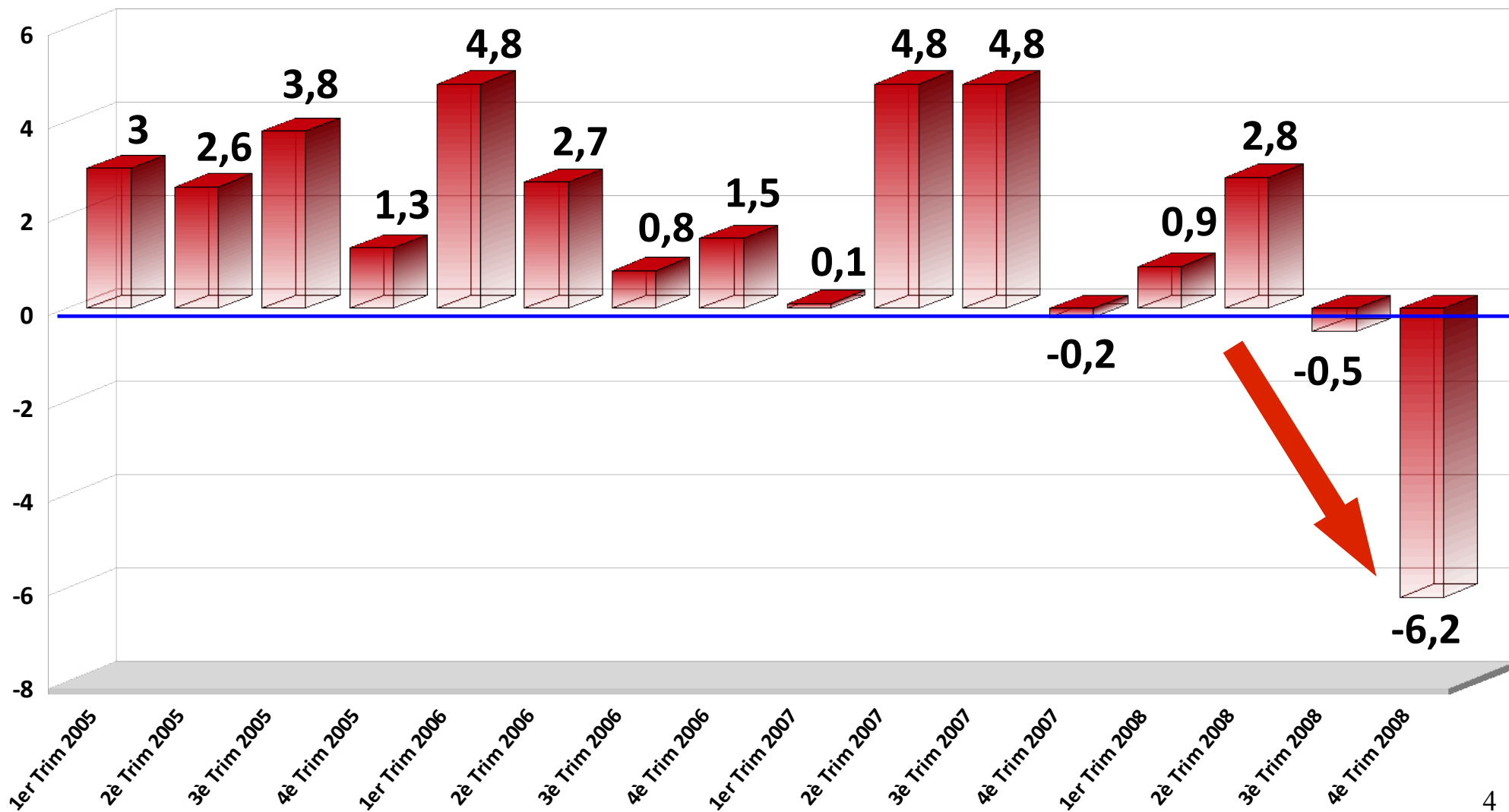
(Source : Le Figaro)



# USA : 1ère PUISSANCE ECONOMIQUE MONDIALE



## CHUTE DU P.I.B





# USA : 1<sup>ère</sup> PUISSANCE ECONOMIQUE MONDIALE



## FORTE HAUSSE DU CHOMAGE

« Ce matin même, nous avons appris que nous avons perdu 651 000 emplois dans tout le pays au mois de février, ce qui porte le total des emplois perdus au cours de cette récession au chiffre effarant de 4,4 millions ». **Barack OBAMA** - Columbus (Ohio, nord). (Source : Le Monde)

↗ + 8,1%

« Les statistiques devraient faire apparaître une croissance mondiale qui, pour la première fois depuis 60 ans, sera négative ». **Dominique STRAUSS-KAHN**

**Une crise plus grave que celle de 1929 !**



**EXEMPLE : LE JAPON CONNAIT SA PIRE CHUTE DU PIB DEPUIS 1974**

*« C'est la pire crise depuis la fin de la guerre »*

**Mr TARA ASO, 1er Ministre Japonnais**

**4ème TRIMESTRE 2008 : - 12,7%**

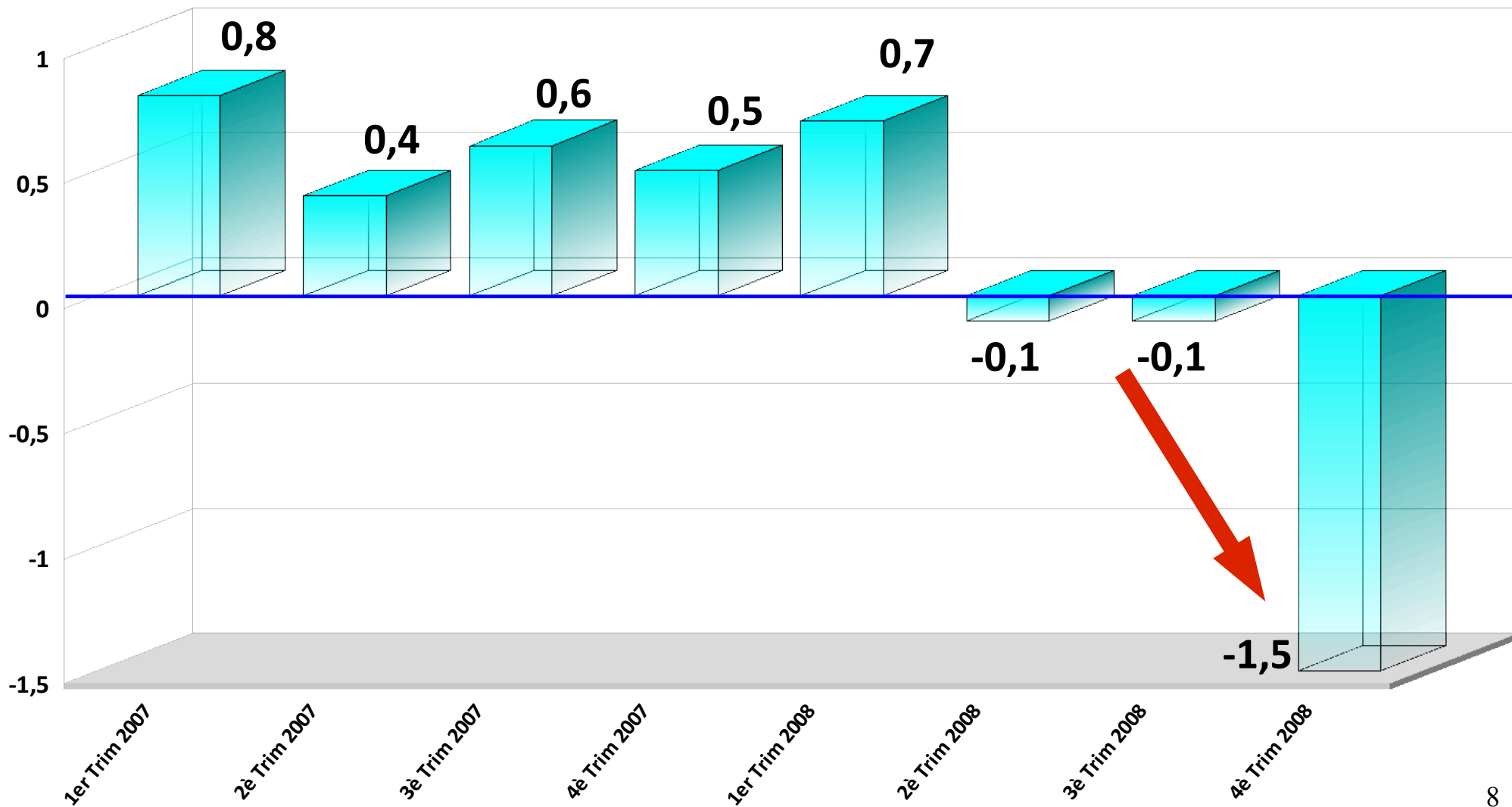




# ZONE EURO



## CHUTE DU P.I.B





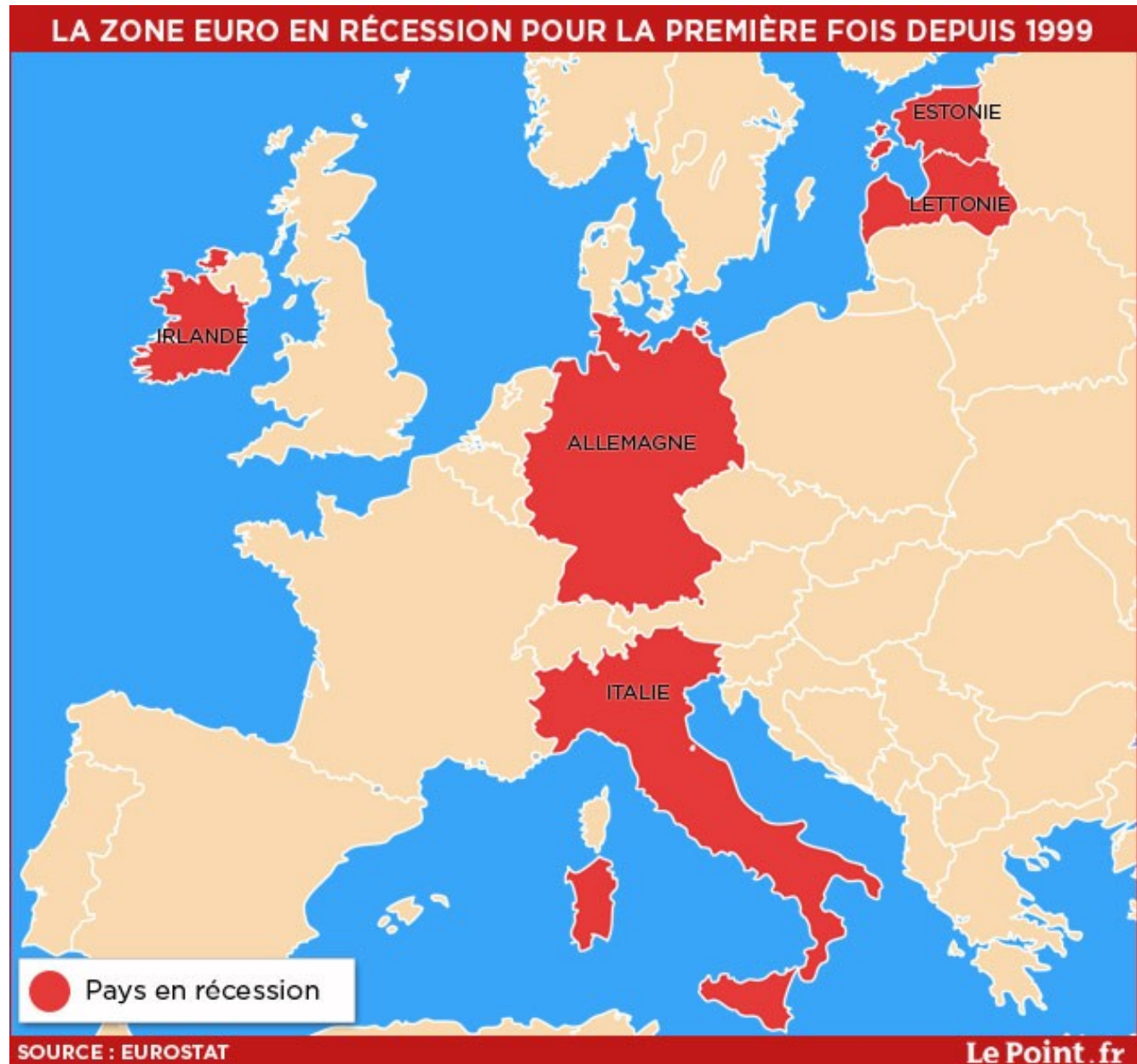
u30401244 www.fotosearch.fr

# ZONE EURO : LA RECESSION



L'ENSEMBLE DE LA ZONE EURO est désormais en récession pour la 1ère fois depuis sa création.

La BCE estime que le recul du PIB atteindra 2,7%



(Source : Le Point )



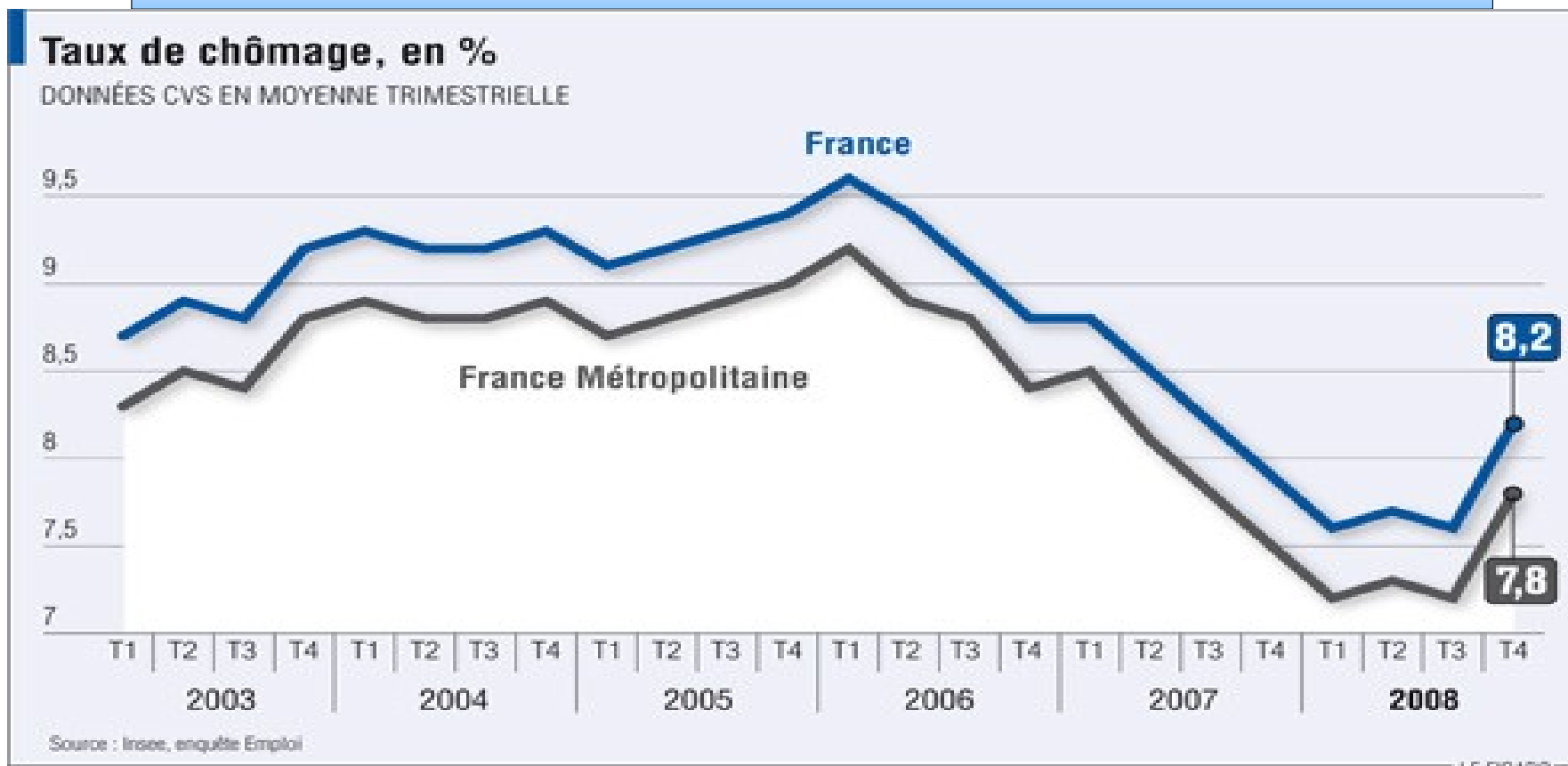
# FRANCE



## DU JAMAIS VU DEPUIS 25 ANS !

Le Pôle emploi connaît la plus forte hausse jamais enregistrée

En 1an, le chômage progresse de **+ 15,4 %**



LE FIGARO



# FRANCE



Janvier 2009 :

**+ 90 200** demandeurs  
d'emplois supplémentaires





## ALPES-MARITIMES : CONSTAT IDENTIQUE



- Fort ralentissement économique
  - Baisse du nombre des transactions
- => Baisse des droits de mutation**

### **CONSEQUENCES**

- **Baisse des recettes pour les collectivités**

**Hausse de 15 % du chômage sur 1 an**



## BAISSE IMPORTANTE DES RECETTES

↘ Baisse de 45 % des DIA, soit - 1,4 M€  
soit près de **5% de hausse des impôts**

↘ Baisse de 30 % des recettes du Casino, soit - 0,5 M€  
soit plus de **2 % de hausse des impôts**

**Soit l'équivalent de + 7 POINTS D'IMPOTS**



## RAPPEL DE 1995 à 2008



### UNE GESTION DYNAMIQUE ET ECONOMIQUE DES DENIERS PUBLICS

- ▶ Forte baisse de l'endettement - **15 M€**
- ▶ Forte croissance des investissements **107 M€**

ET

- ▶ **0 %** d'augmentation des taux communaux  
durant 11 ans



## 4 ORIENTATIONS

**1** ⇒ ECONOMIES MAXIMALES

**2** ⇒ INVESTISSEMENT MAXIMUM

**3** ⇒ SOLIDARITE PRIORITAIRE

**4** ⇒ INDISPENSABLE EQUILIBRE DU BUDGET



## LA COMMUNE DONNE L'EXEMPLE

--> **ECONOMIE SUR FONCTIONNEMENT DES SERVICES**

--> **REDUCTION DES MANIFESTATIONS, ANIMATIONS ET SUBVENTIONS**

- **Médiévales**

- **Voix du Domaine Renoir**



# BP 2009 : INVESTISSEMENT MAXIMUM

---



## INVESTISSEMENT MAXIMUM

- Soutien à l'emploi-

**+ 8,25 M€**





## SEULS 2 BUDGETS SONT EN AUGMENTATION

BUDGET	Euros	Augmentation sur 1 an (en %)
<b>SOCIAL</b> : CCAS Actions sociales	+ 60 000	+ 5,30
<b>ENFANT</b> : Caisse des écoles	+ 210 000	+ 10,50



## BP 2009 : IMPOTS



**Malgré des économies drastiques,  
le BP 2009 n'est pas équilibré**

- **Refus d'utiliser la solution d'endetter la commune**
- **Hausse des taxes locales**

### **CEPENDANT :**

- 1/ Pendant ses 11 dernières années, fiscalité zéro !**
- 2/ Hausse minime par rapport à la prévision du Débat d'Orientation Budgétaire**



## COMPETENCES TRANSFEREES

### PLAN QUARTIERS

- Avenue des Tuilières
- Quartier de la gare
- Boulevard M. Juin
- Pistes cyclables
- Le Cros

Études place du Château-Grimaldi

Études et réalisation pergolas bord de mer

Eau potable

Assainissement

Désinondabilité



# BP 2009 : LES GRANDES MASSES

---



**LE BUDGET PRIMITIF 2009**

**67.555.677,80 €**

**Investissement : 18.710.907 €**

**Fonctionnement : 48.844.769 €**



## BP 2009 : LES GRANDES MASSES



### INVESTISSEMENT

**18.710.000 M €**

#### dont

- reports de dépenses 2008

- 8.129.617 €

- mandat de gestion

- 1.156.628 €

travaux communautaires de voirie payés par Cagnes.

- travaux pour compte de tiers

- 100.000 €

---

9.324.662 €

- remboursement du capital de la dette

- 1.082.000 €

---

= 8.250.000 €



## BP 2009 : LES GRANDES MASSES



**FONCTIONNEMENT 48,8 M€ dont**

**- Masse salariale 26 M €**

dont mandat de gestion NCA 1,2 M€ pour 6 mois

**- Charges à caractère général 10 M€**

achats, prestations entreprises...

**- Subventions 5,9 M€**

dont culture	0,1 M€
sports	0,8 M€
tourisme	1,2 M€
CCAS	1,4 M€
caisse des écoles	2,2 M€



## BP 2009 : INVESTISSEMENTS - VILLE

---



### **SECURITE : 365 000 €**

*Vidéoprotection, équipements*

### **LOGEMENTS ACTIFS : 500 000 €**

*Subventions pour constructions logements hors garanties d'emprunts*

### **DEVELOPPEMENT DURABLE : 375 000 €**

*Agenda 21, photovoltaïque, chauffe eau solaire, économie d'énergie et d'eau (goutte à goutte)*

### **COMMERCE : 550 000 €**

*FISAC et subvention commerçants, cité marchande*

### **BATIMENTS COMMUNAUX : 3 250 000 €**

### **TRAVAUX : 737 000 €**

### **ESPACES VERTS, PARCS ET JARDINS : 143 000 €**

*Plantations, réhabilitation parcs : éclairage, bassin*

### **JEUNESSE ET SPORT : 475 000 €**

*Maison Jean Bouin, terrain foot et hockey, athlétisme*

### **PATRIMOINE CULTUREL : 324 000 €**

*Domaine Renoir, château, bibliothèque*



## CONCLUSION

---



**Un budget DYNAMIQUE,  
AU PLUS JUSTE  
avec toujours  
le souci de**

**MAITRISER LES DEPENSES DES DENIERS PUBLICS**